

Примечание:
1. Материалы размещены на основании технической информации ООО "МБС".
2. Заказчик должен выполнить стальной полосох 5х30 и монтажные работы, приварить и соединить с закрепленным нижним исполнением. (Обработка и стальной полосох выполнять исполнением перпендикулярно).
3. Компания гарантирует качество стальной монтажной системы "Экспресс" ТУ 0254-03-504-6559-2009, после снятия оцинкованной окраски.
4. Все размеры в миллиметрах.

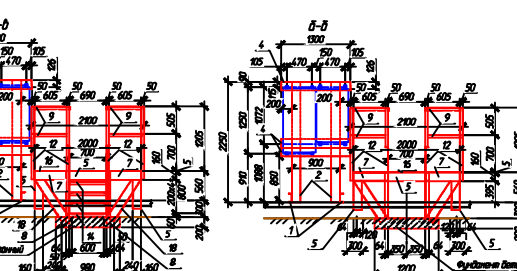
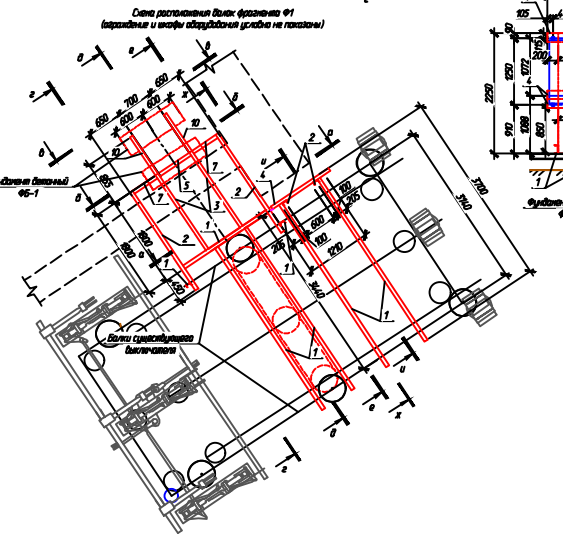
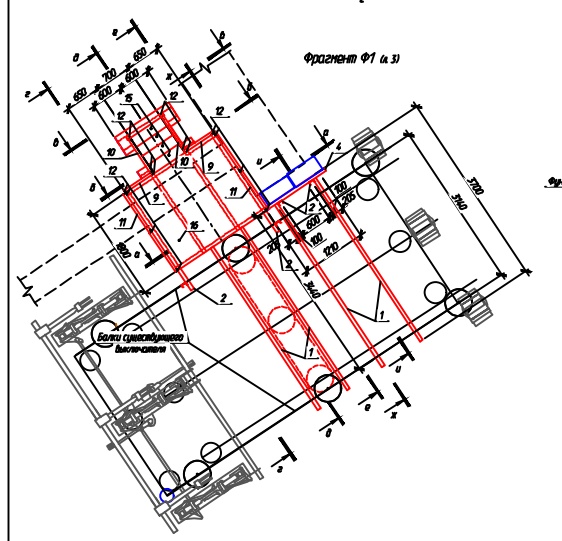
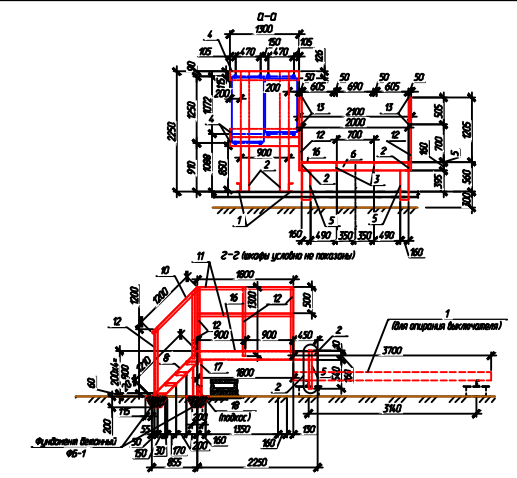
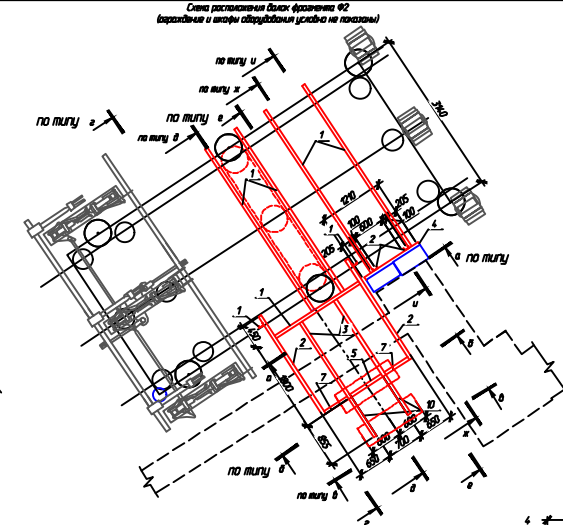
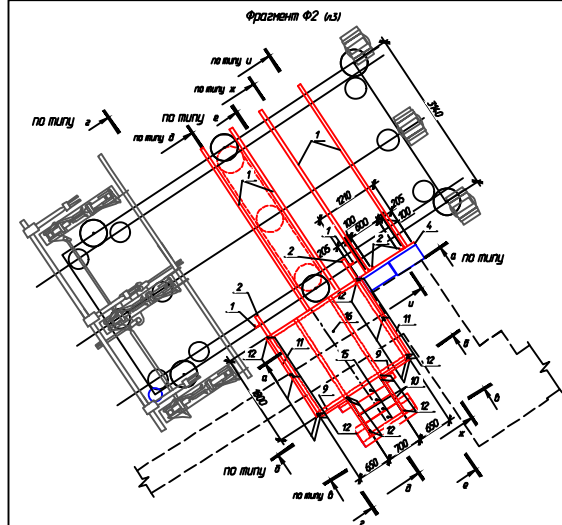
Концы для рукоятки ручного вилочника

Входные отверстия кабелей

60

282

340

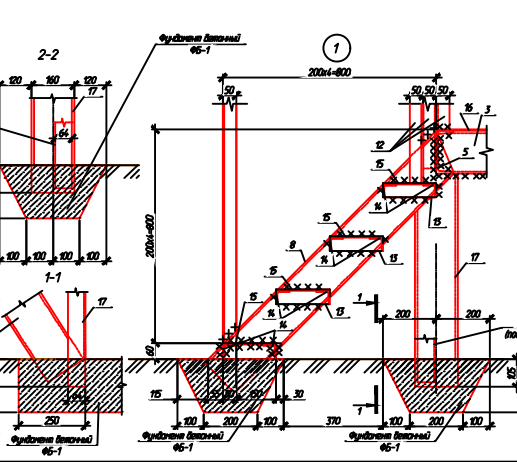
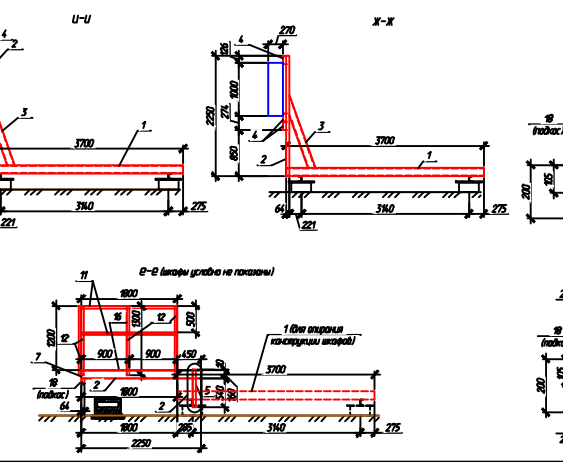
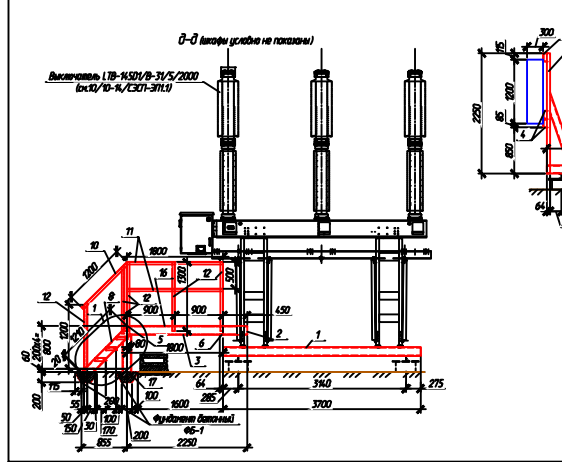


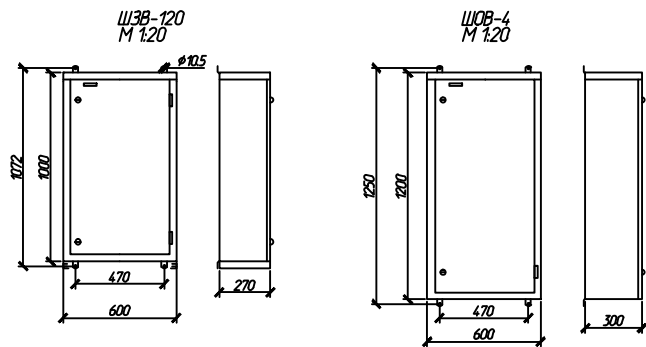
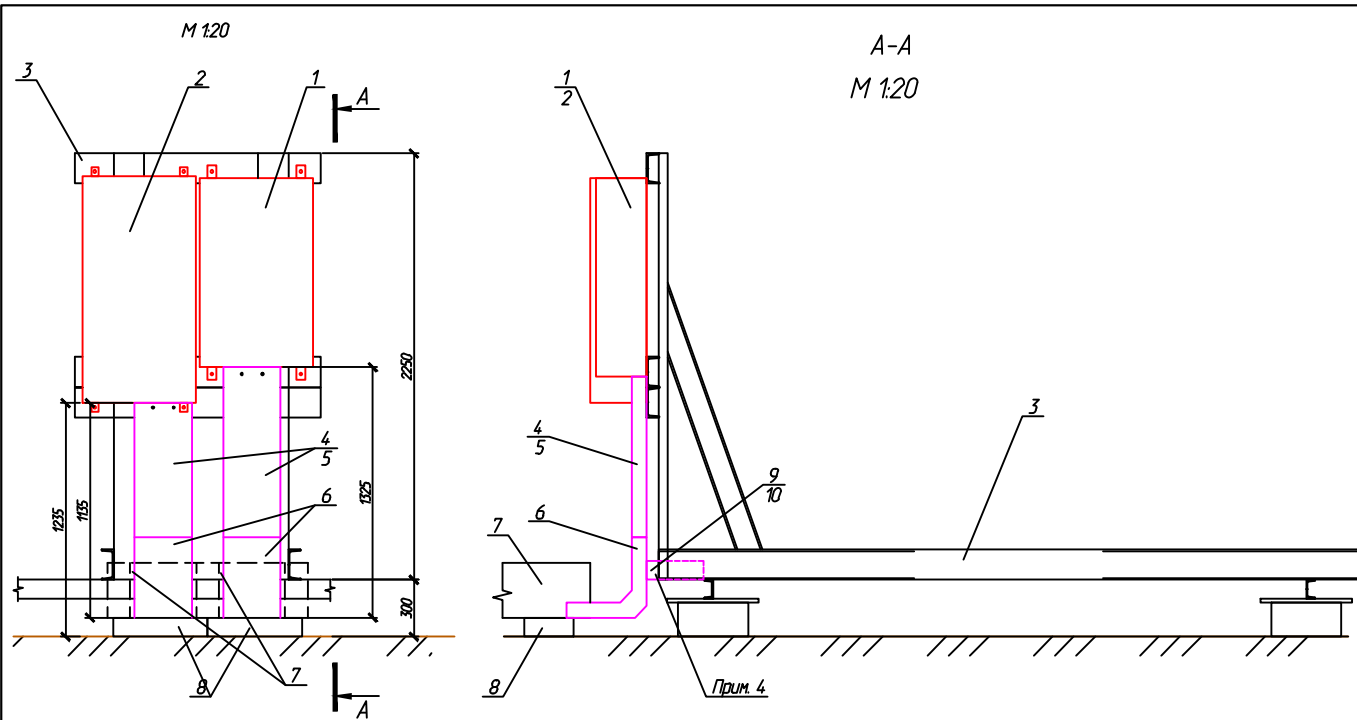
Спецификация элементов типовых конструкций вычислительной ТЦ-8

Поз.	Обозначение	Наименование	Кол.	Масса, кг, кг	Примечание
		Детали для оборудования вычислительной ТЦ-8			
		Детали			
1	ПСТ 8240-97	С 16, L = 3700	8	5254	
2	ПСТ 8240-97	С 16, L = 2250	8	3195	
3	ПСТ 8240-97	С 16, L = 1800	8	2536	
4	ПСТ 8240-97	С 16, L = 930	6	1816	
5	ПСТ 8240-97	С 16, L = 700	6	896	
6	ПСТ 8240-97	С 16, L = 2000	2	284	
7	ПСТ 8240-97	С 16, L = 650	4	923	
8	ПСТ 8240-97	С 16, L = 1250	4	1743	
9	ПСТ 8509-95	150x5, L = 650	8	245	
10	ПСТ 8509-95	150x5, L = 1200	4	452	
11	ПСТ 8509-95	150x5, L = 1800	4	679	
12	ПСТ 8509-95	150x5, L = 1950	28	509	
13	ПСТ 8509-95	150x5, L = 200	12	075	
14	ПСТ 8509-95	150x5, L = 700	16	265	
15	ПСТ 8509-77	Р-Р, С, L = 700	8	585	
16	ПСТ 8509-77	Р-Р, С, L = 2000	2	15248	
17	ПСТ 8240-97	С 16, L = 800	4	1136	
18	ПСТ 8240-97	С 16, L = 930	4	1521	
		Детали			
	ТУ 2315-012-2288779-99	ШПО (высота 2 см), 0,25 м/м	303	-	S-85,05 м
	ТУ 2315-012-2288779-99	АПО (высота 1 см), 0,25 м/м	308	-	S-85,05 м
		Фундамент вычислительной ТЦ-8	2	1729	
		Детали на ст. фундаментах 46-3			
	ПСТ 2653-205	Бетон В25, W8, F300	882	2400	м

Условные обозначения

—	Существующие конструкции
—	Проектируемые конструкции
—	Проектируемые ограждения (шторы)





Спецификация оборудования и материалов					
Поз.	Обозначение	Наименование	Кол.	Масса ед.кг.	Приме- чание
1		Шкаф зажимной выключателей 110 кВ ШЗВ-120	1	73	
2		Ящик питания и обогрева ШОВ-4	1	50	
3		М/к под шкафы наружной установки	1		
4		Лоток ЛМ300 х 80 S12 L2000	2	4,47	
5		Крышка карода КЛ 300 S12 L2000	2	3,04	
6		Секция ступенчатая 90° с крышкой 90 300 х 80 S12	2	5,28	
7		Лоток железобетонный			
8		Подкладной брус			
9		Лоток ЛМ100 х 80 S12 L2000	1	2,58	
10		Крышка карода КЛ 100 S12 L2000	1	1,15	
11		Соединитель тяжелых ЛМСТ 12	4	0,17	

Условные обозначения

— Металлические лотки для прокладки кабеля

— Шкафы наружной установки